

2024年8月29日

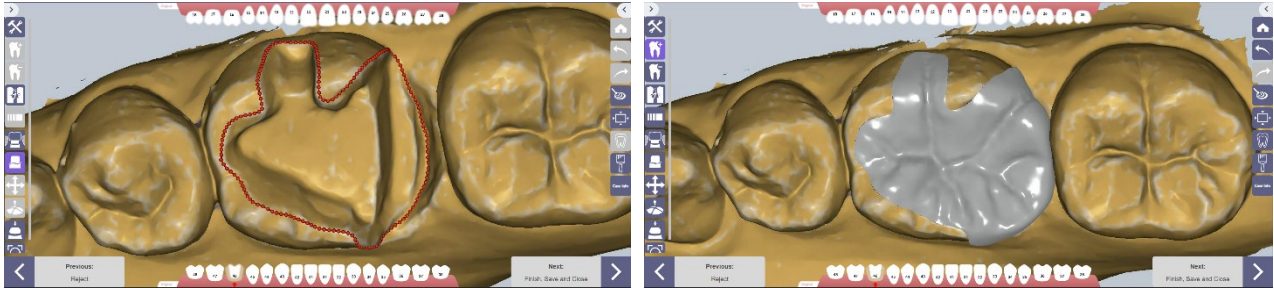
報道関係者各位

プレスリリース

DS デンタルスタジオ株式会社

ネット注文で AI デザインからミリングまでスムーズに 歯科補綴物 AI デザインソフト「FinalTouch™」 日本でのインレーデザイン受注開始

DS ヘルスケアグループ（代表・CEO：寒竹 郁夫）の DS デンタルスタジオ株式会社（所在地：千葉県千葉市、代表取締役社長：草深 多計志）が日本での独占販売契約を締結している、グライドウェル（Glidewell Laboratories Inc.、所在地：アメリカ合衆国カリフォルニア州、President：Jim Glidewell）の歯科補綴物 AI デザインソフト「FinalTouch™」は、日本国内におけるインレー（部分的な詰め物）のデザイン受注を開始しました。



■ アメリカ最大手の AI 技術をもとに、日本でも受注開始

歯の欠損部分を補うための歯科技工物（補綴物）の製作手段の一つとして、口腔内のデジタルデータからデザインする CAD ソフトが急速に発展してきました。「FinalTouch™」はそれよりも更に一段進んだ、優れた特長をもつ AI デザインソフトです。常に世界に先駆けて新しいデザイン生成の技術を提供しております。

インレー（部分的な詰め物）のデザイン生成は、より精密で高度な術が必要とされます。すでにアメリカのグライドウェルではクラウンやブリッジの AI デザインを開始していましたが、この度、日本の総代理店である当社においても従来のクラウン、ブリッジに加えインレーの AI デザインを開始いたしました。

■ 歯科医院向けサービス

歯科医院では直接「FinalTouch™」はご利用いただけませんが、当社への発注いただきましたものは AICAD デザインにより、より早く正確に技工物を完成、お届けすることができます。特に今年 6 月からインレーの口腔内スキャナー利用が保険適用となりました。口腔内スキャナーによる光学印象は AI デザインソフトとの親和性が高く、今後一段と進展することが見込まれます。

歯科医院様向けには口腔内スキャナーのレンタルもおこなっております。

■ 歯科技工所向けサービス

初期投資なしのネット注文 デザインからミリングまで対応

「FinalTouch™」はソフトウェア・設備の購入などの初期投資は不要です。全国の歯科技工所からインターネットで気軽に発注することができ、設備や用途に合わせて活用法を選択できます。

【デザインの発注】

印象のデジタルデータをネット上の注文窓口からお送りいただけましたら、発注完了です。※模型の状態での郵送等でも受け付けております。

【データもしくは完成品で納品】

デザインデータの納品だけではなく、ミリングして歯科技工物の完成品として納品することも可能です。

【ライセンス契約】

歯科技工所向けに、直接「FinalTouch™」にアクセスしてお使いいただけるライセンス契約のプランも用意しています。クラウドソフトのため、ソフトウェアや機材の新規購入・保守は不要です。

■「FinalTouch™」の特長

- 対応歯：
 - ・前歯から臼歯まですべての単独歯（クラウン）。
 - ・臼歯部の連結歯（3本ブリッジ）。
 - ・インレー（部分的な詰め物）。
- 通常は8～15分かかるデザインが1分以内で完成。（※1）
- デザイン後に手動で修正が可能。
- 補綴物のデザインおよびセラミック等での切削加工データ(.stl)をAIが自動で生成。

「FinalTouch™」は高額な設備を導入することが難しい歯科技工所でも気軽に利用でき、作業負担を軽減して業務効率向上に大きく貢献できるソフトです。

※1：当社使用ソフトによる比較。

FinalTouch™受注窓口 [STL データ受付フォーム]

歯科医院専用

<https://dentalstudio.hamusubi.com>



歯科技工所専用

<https://dentalstudio.hamusubi.com/?labo>



DSデンタルスタジオ株式会社

CAD/CAM 冠などのクラウン、インプラントをはじめ、義歯・矯正装置など高品質な歯科技工物を製造。常に最新技術を取り込み、デジタル化・オートメーション化と匠の技術の融合を図ることにより、洗練された歯科技工物の製作とグローバル展開に挑んでいます。

所在地：[本社] 千葉県千葉市美浜区中瀬 1-3 幕張テクノガーデン D 棟 17 階
[技工所] 千葉県千葉市美浜区中瀬 1-3 幕張テクノガーデン CD 棟 4 階

設立：2016年7月1日

代表者：代表取締役社長 草深 多計志

ホームページ：<https://dentalstudio.jp/>

Glidewell Laboratories Inc.

Glidewell社は、アメリカ合衆国カリフォルニア州アーバインに本社を置く歯科製品およびサービスの提供企業です。主に歯科医師や歯科技工士向けに製品とサービスを提供しており、高品質な歯科用材料や技術を開発・製造しています。

所在地：[本社] 4141 MacArthur Blvd, Newport Beach, CA 92660

設立：1970年1月

代表者：Jim Glidewell

ホームページ：<https://glidewelldental.com/>

■製品やサービスの利用に関するユーザー様からのお問い合わせ先

DS デンタルスタジオ株式会社

TEL：043-445-7555（担当：磯野）

問い合わせフォーム：<https://dentalstudio.jp/contact/>

■本件に関するマスメディアの方からのお問い合わせ

◇デンタルサポート株式会社 [DS デンタルスタジオ株式会社親会社] 広報室 中山

TEL：043-213-6160 FAX：043-213-6491 MAIL：WebStaff@dental-support.co.jp